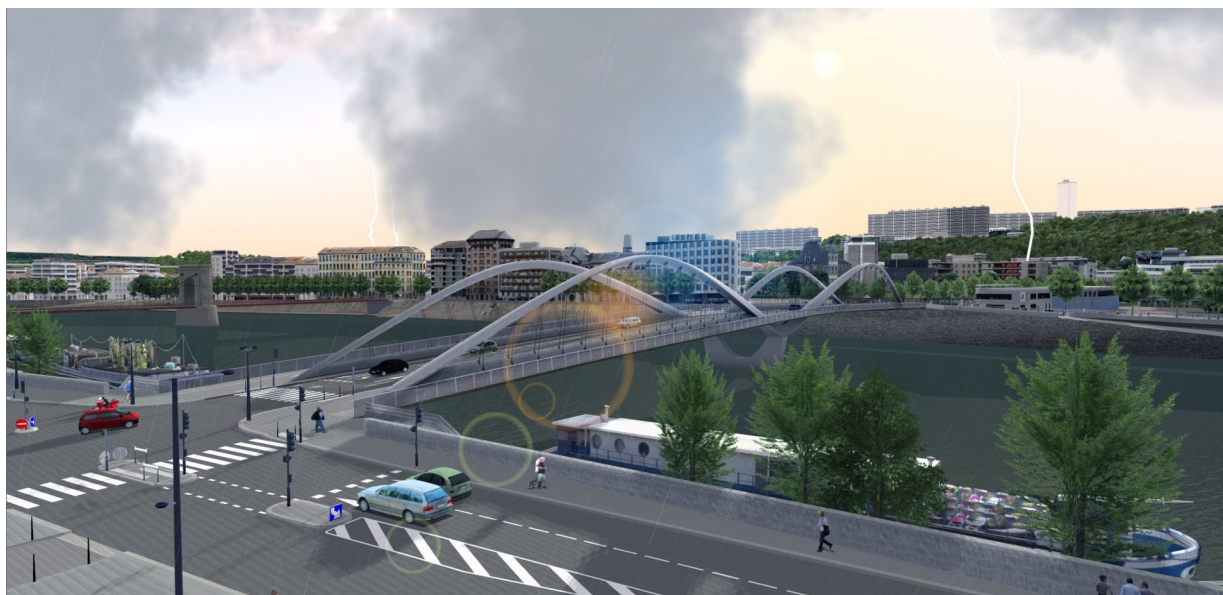




## Modélisation 3D d'Infrastructures de Transport



**MAITRISE D'OUVRAGE** GRAND LYON

**MAITRISE D'ŒUVRE** FLINT & NEIL LTD + ALGOE

**ARCHITECTE/PAYSAGISTE** EXPLORATIONS ARCHITECTURE

**INGENIERIE** FLINT & NEIL LTD ; ALGOE ; INGEDIA

**DESCRIPTION SOMMAIRE** PONT SCHUMAN : construction d'un ouvrage routier sur la Saône

**SURFACE** 200 ha (en comprenant le projet d'aménagement des berges de Saône)

**COÛT DES TRAVAUX** 31 M€ (réalisation du pont seul). Coût de la réalisation PIXXIM : 90 K€

**CARACTERISTIQUES** Pour PIXXIM : réalisation d'une maquette virtuelle 3D du projet au niveau Concours (pour le choix des variantes), puis PRO (pour la variante retenue).

Réalisation de supports de communication à partir de la maquette interactive.

**CALENDRIER** Avril 2009 à janvier 2012

**PIECES N°.. DU CD** -